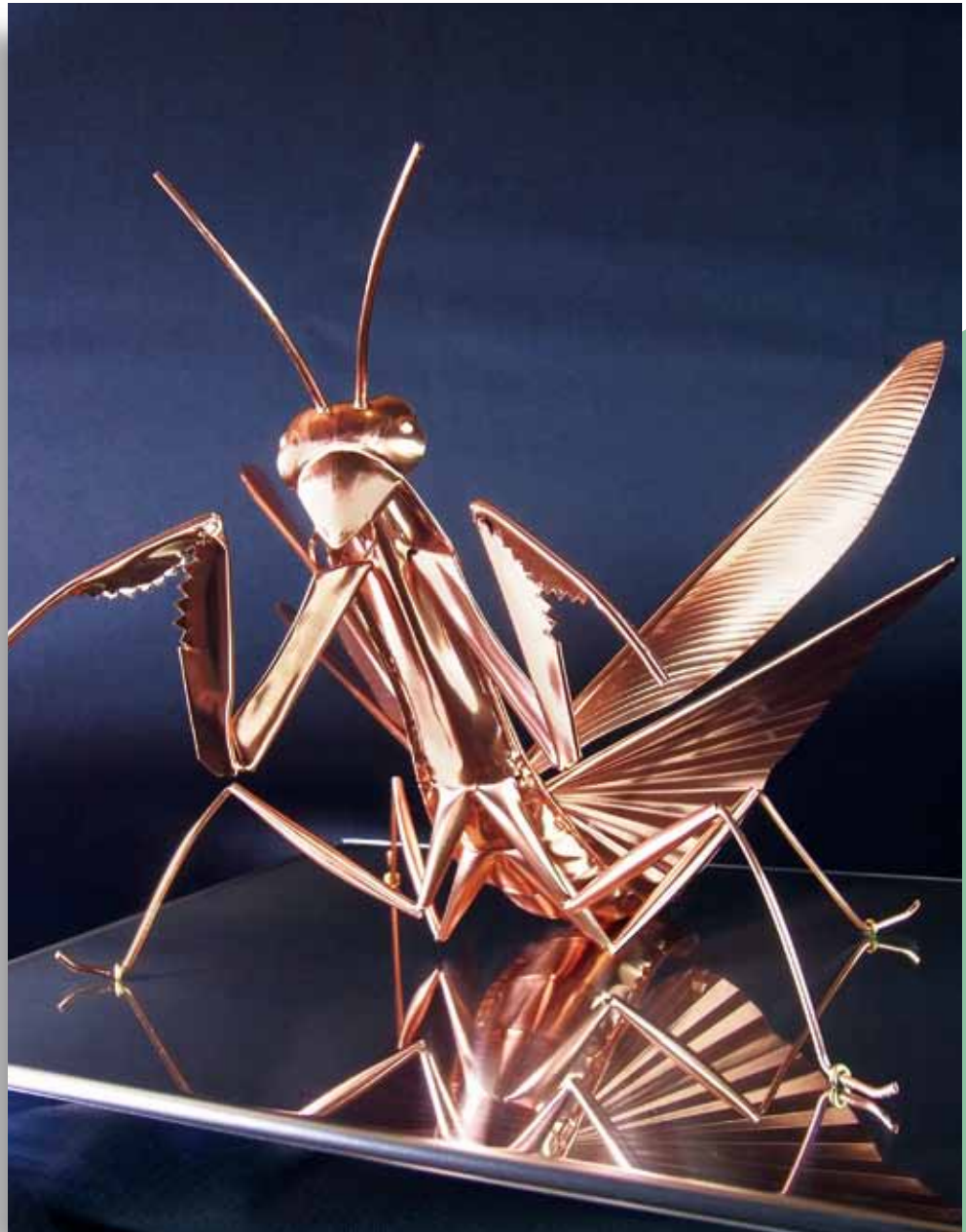


銅

COPPER & BRASS

弥生時代、古墳時代と変遷した銅鐸・銅鏡の役割―卑弥呼と百枚の銅鏡
銅からレアメタルまで―エリアで連携してリサイクル
写真の可能性を追求する―写真で何をするか、何ができるか
小型の銅製蒸溜釜で―ヘビーでリッチなウイスキー―



2013

平成25年3月20日発行

No. 175



社団法人

日本銅センター